

Couverture d'hivernage et de sécurité 

SKIN Extrem

La protection opaque efficace



Couverture
opaque



Accrochage ressorts



Grille d'évacuation
à soufflet



Finition sangle



Renfort sangles



Résistance abrasion



Tissu SUPERBLACK
Évolution



Couv. de sécurité
NF P 90-308



Sac de rangement



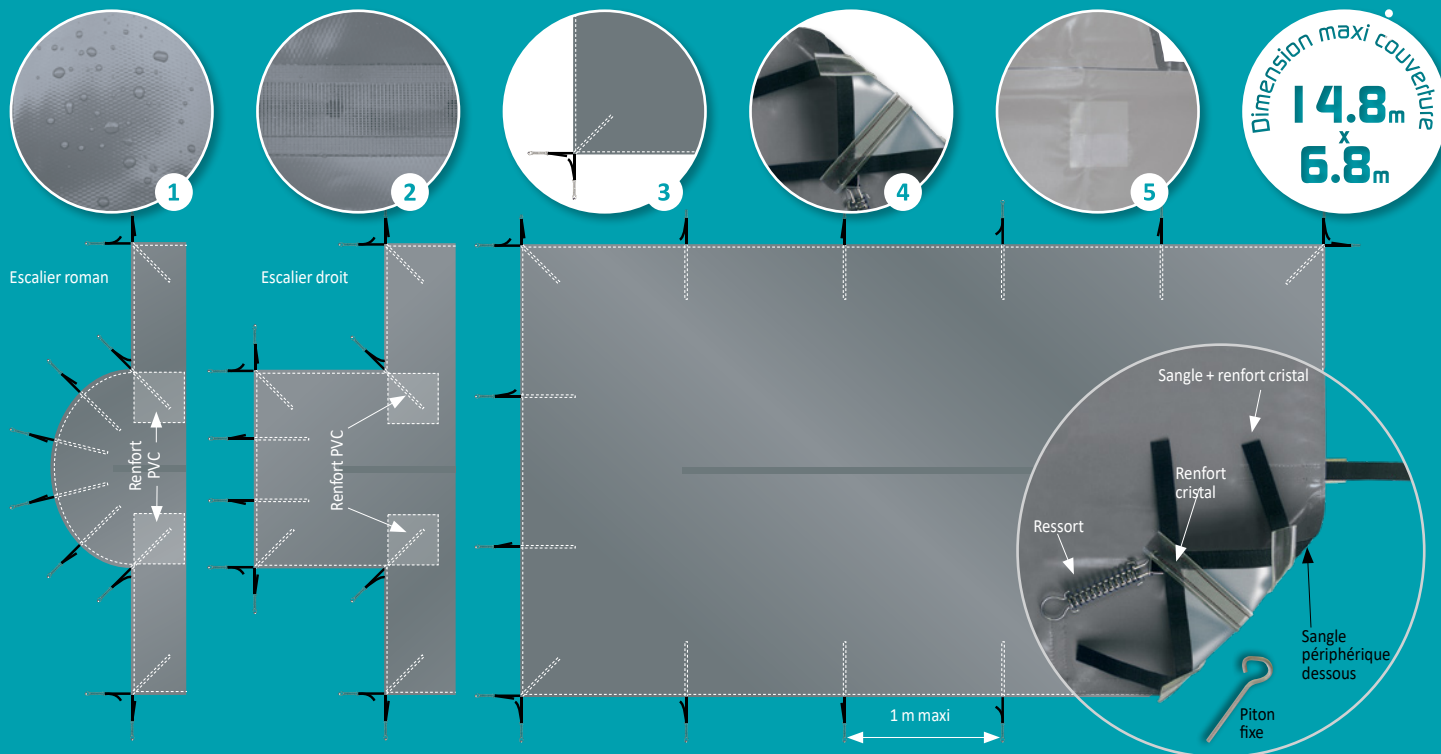
ALBIGÈS®

FABRICATION  FRANÇAISE

SKIN Extrem

Robustesse, résistance et longévité.

Conçue et fabriquée conformément à la norme NF P 90-308 la couverture de sécurité SKIN Extrem est réalisée en tissu PVC SUPERBLACK Évolution pour un rapport poids/résistance exceptionnel.



Dimension maxi couverture
14.8m
x
6.8m

1 Opacité

Maintient la limpidité de l'eau. Évite la photosynthèse. Réduit l'utilisation de produits de traitement. Facilite la remise en service.

2 La grille d'évacuation à soufflet

centrale permet un écoulement rapide et filtré des eaux pluviales et évite la formation de poches d'eau, tout en maintenant l'opacité. Un trop-plein efficace complètera le dispositif.

3 Tension parfaite

Son système d'accrochage par ressorts lui confère une qualité de tension inégalée.

Finition de qualité et résistance

Le tissu SUPERBLACK Évolution est plus résistant à l'abrasion et à la déchirure. Idéale pour tous les bassins, quelque soit leur taille.

4 Protection contre l'abrasion

grâce aux renforts cristal disposés sous les sangles.

5 Les renforts d'angle PVC soudés

sous la couverture évitent l'usure prématurée de la couverture sur les margelles au niveau des angles rentrants de l'escalier.

Installation simple et rapide

*Confection et matériau contre tous vices de fabrication dans la limite des dimensions maximales. Dimension maximum de la couverture : 14,8 x 6,8 m (escalier inclus) pour être conforme à la norme NF P 90-308.

GARANTIE*



COLORIS

Bleu/Gris SB - Vert*/Gris SB - Amande*/Gris SB - Gris/Gris SB - Gris Foncé/Gris SB

LIVRÉE AVEC

- Sac de rangement PVC.
- Pitons fixes.
- Ressorts

OPTIONS

- Piton douille alu Ø 10.
- Pitons plage bois avec vis.

CARTE D'IDENTITÉ	
Tissu	PVC souple renforcé par une trame polyester.
Poids	600 g/m ² .
Résistance à la rupture	2500 N / 5 cm (chaîne) et 2000 N / 5 cm (trame).
Résistance à la déchirure	270 N (sens chaîne et trame).
Traitements	Anti-U.V., anticryptogamique et antibactéries.
Assemblage	Soudure.
Finition périphérique	Sangle cousue avec renforts cristal
Débordement par rapport au plan d'eau	0,35 m ou 0,40 m selon la largeur de la margelle. Si elle est ≥ à 0,30 m alors débordement de 0,40 m, si < alors débordement de 0,35 m.

* jusqu'à épuisement des stocks

ALBIGÈS®

Distributeur conseil

Nextpool GROUP